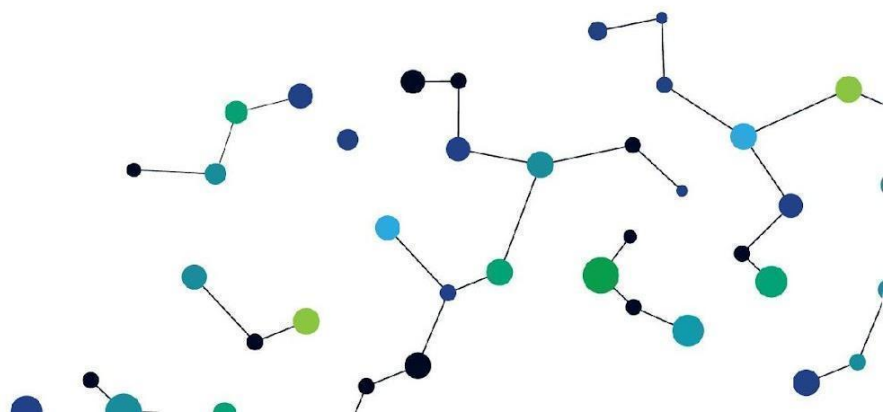


Rotterdam
Stroke Service

EPA Cursus Stroke Care Verpleegkundige (acute fase)

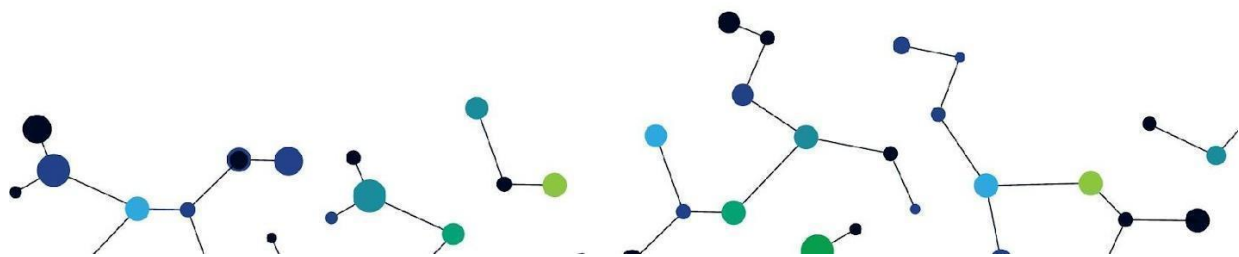
Tekst en opmaak:
Dr. Bianca Buijck
Evaluatie datum: 1 april 2028





Inhoud

| | |
|---|---|
| 1. Inleiding | 3 |
| 2. Algemene informatie..... | 4 |
| 3. EPA-matrix - Casusonderdelen gekoppeld aan EPA's..... | 5 |
| 4. EPA-niveaus 3 t/m 6 | 6 |
| 5. Conclusie | 7 |
| 6. E-mail tekst & korte verklaring voor ziekenhuizen en netwerk | 8 |

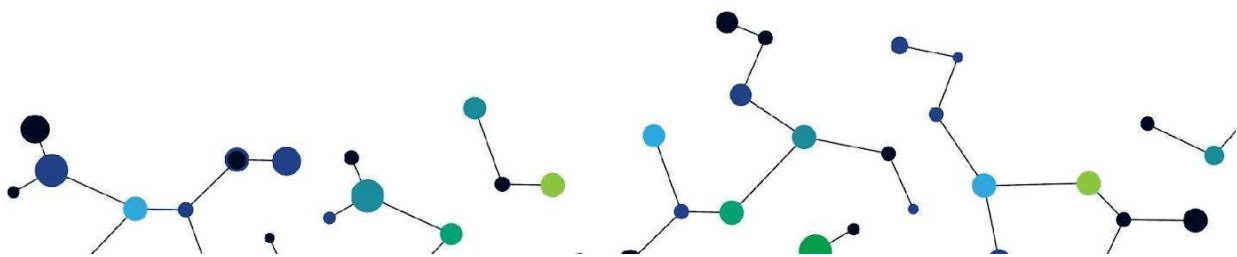


1. Inleiding

Dit document beschrijft de EPA-verantwoording van de cursus Stroke Care Verpleegkundige (acute fase), ontwikkeld door de Rotterdam Stroke Service (RSS). De cursus is gericht op verpleegkundigen niveau 4–6 die werkzaam zijn op neurologie- en stroke-units en ondersteunt de professionele ontwikkeling binnen de acute en chronische CVA-zorg.

In dit document wordt inzichtelijk gemaakt hoe de cursusinhoud, leeractiviteiten en toetsing aansluiten op Entrustable Professional Activities (EPA's) binnen het domein Neurologie. De cursus is opgezet als blended learning en levert aantoonbare bewijslast via onderwijs, praktijkbijeenkomsten, toetsing en een Evidence-Based Practice (EBP)-eindopdracht. Hiermee ondersteunt de cursus ontwikkeling richting EPA-niveaus 3 tot en met 6, met specifieke aandacht voor klinisch redeneren, acute besluitvorming, ketensamenwerking en kwaliteitsverbetering.

Formele toevertrouwing van EPA-niveaus vindt plaats in de praktijk, conform lokaal opleidings- en beoordelingsbeleid.



2. Algemene informatie

Ontwikkeld door: Rotterdam Stroke Service (RSS)

Doelgroep: Verpleegkundigen niveau 4–6 werkzaam op neurologie/stroke-unit

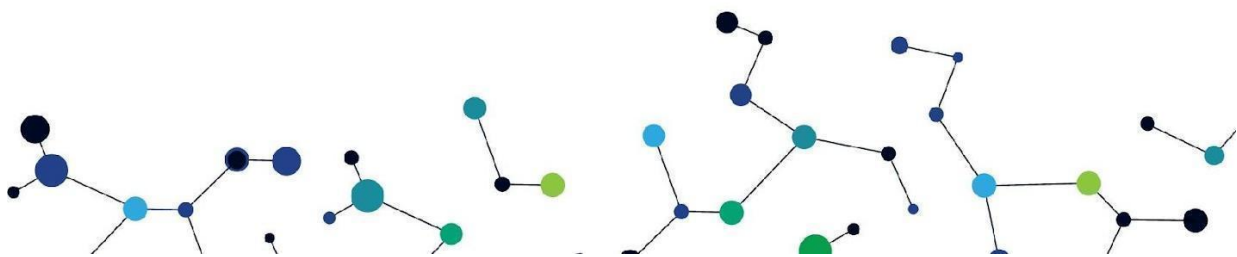
Studiebelasting: ca. 85 uur (blended learning + praktijk + EBP-eindopdracht)

De cursus Stroke Care Verpleegkundige (acute fase) draagt bij aan de ontwikkeling van verpleegkundigen in het integraal verpleegkundig handelen rond CVA-patiënten. De cursus sluit aan bij meerdere Entrustable Professional Activities (EPA's) binnen het domein Neurologie:

- Verlenen van verpleegkundige zorg aan de CVA-patiënt in acute en chronische fases.
- Observeren, signaleren en interpreteren van neurologische veranderingen.
- Handelen in acute CVA-situaties volgens protocollen en evidence-based richtlijnen.
- Coördineren van zorg en ketensamenwerking binnen de CVA-keten.
- Begeleiden en voorlichten van CVA-patiënten en naasten.
- Initiëren van kwaliteitsverbeteringen via Evidence Based Practice (EBP).

De cursus kent een blended-learningopzet met e-learnings, praktijkbijeenkomsten, toetsing en een EBP-eindopdracht, waarmee deelnemers bewijs verzamelen voor hun ontwikkeling binnen EPA-niveaus 3 tot en met 6.

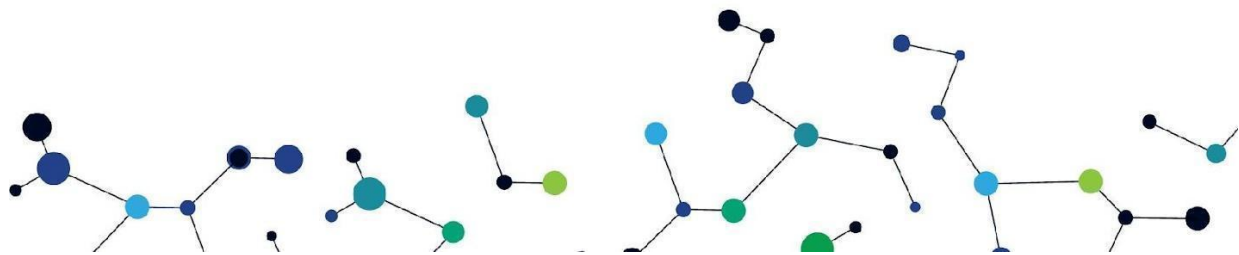
Formeel toevertrouwen van EPA-niveau vindt plaats in de praktijk en conform lokaal opleidingsbeleid.





3. EPA-matrix – Casusonderdelen gekoppeld aan EPA's

| Cursusonderdeel | Gekoppelde EPA | Relatie met professioneel handelen |
|-----------------------------------|---------------------------------------|--|
| Anatomie & fysiologie hersenen | Observeren & interpreteren neurologie | Klinisch redeneren, signaleren veranderingen |
| Herseneninfarct | Acute neurologische zorg | Diagnostisch & verpleegkundig handelen |
| Zorg in acute fase & farmacologie | Acute neurologische zorg | Veilig en protocolgericht handelen |
| Overige CVA's | Neurologische zorg | Differentiaaldiagnostiek en casuïstiek |
| Ketenzorg (RSS) | Regie & zorgcoördinatie | Ketensamenwerking, afstemming transmurale zorg |
| GRZ & MSR | Multidisciplinair samenwerken | Integratie in revalidatie- en chronische zorg |
| Zorg in chronische fase & nazorg | Begeleiden & voorlichten | Continuïteit van zorg en patiënteducatie |
| Leiderschap | Professioneel handelen | Organisatie & kwaliteitsbewaking |
| EBP-eindopdracht | Kwaliteit & ontwikkeling | Verbeteren van zorg op basis van bewijs |

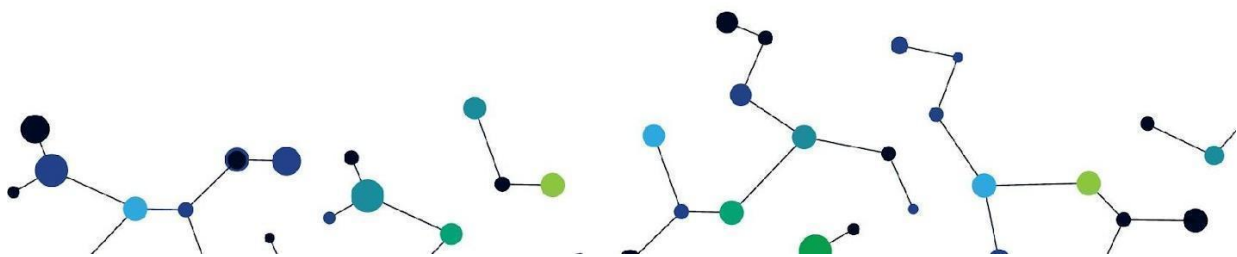




4. EPA-niveaus 3 t/m 6

| EPA-niveau | Competenties na afronding cursus |
|--------------------------------|---|
| 3 - Handelen onder supervisie | <ul style="list-style-type: none">• Herkent neurologische veranderingen bij CVA-patiënten• Handelt volgens CVA-protocollen onder supervisie• Neemt deel aan multidisciplinaire overleggen |
| 4 - Zelfstandig handelen | <ul style="list-style-type: none">• Verleent zelfstandig verpleegkundige zorg aan CVA-patiënt• Plant en coördineert verpleegkundige zorg rondom CVA-patiënt• Signaleert en escaleert tijdig bij verslechtering van CVA-patiënt• Werkt zelfstandig samen binnen CVA-keten• Levert bijdrage aan kwaliteitsverbetering (EBP)• Geeft uitleg en voorlichting aan CVA-patiënt en naasten |
| 5 - Superviserend/ expert | <ul style="list-style-type: none">• Begeleidt collega-verpleegkundigen in CVA-zorg• Fungeert als expert en aanspreekpunt binnen CVA-keten• Initieert en borgt kwaliteitsverbeteringen (EBP)• Levert een inhoudelijke bijdrage aan de ontwikkeling, verbetering en afstemming van protocollen, zorgpaden en multidisciplinaire samenwerking binnen de CVA-keten |
| 6 - Strategisch/ systeemniveau | <ul style="list-style-type: none">• Ondersteunt ontwikkeling van CVA-zorg op systeem- en ketenniveau• Legt basis voor strategisch leiderschap en innovatie• Kan zorgbeleid en kwaliteitsstandaarden implementeren op basis van EBP• Fungeert als adviseur voor organisatie/regionale CVA-keten |

Belangrijk: Niveau 5 en 6 vereisen naast scholing ook praktijkervaring en een strategische rol. Deze worden niet afgetoetst in de RSS-cursus.

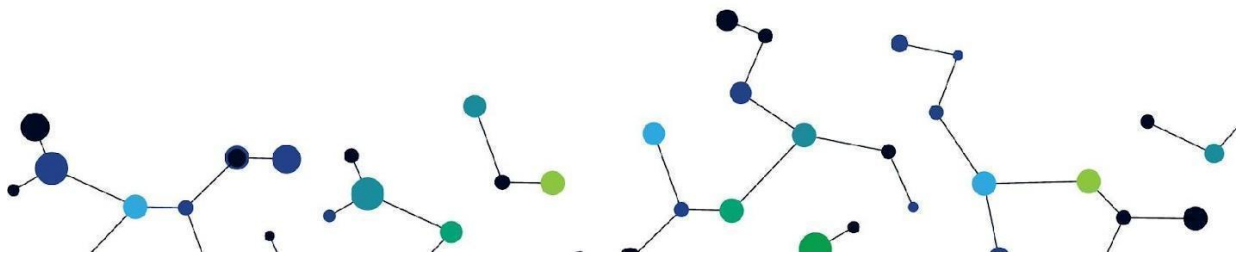


5. Conclusie

1. **Ondersteunt EPA-ontwikkeling** binnen Neurologie/CVA-revalidatie (EPA 3 t/m 6).
2. **Levert bewijslast** via blended learning, praktijkbijeenkomsten, toetsing en EBP-eindopdracht.
3. **Ondersteunt kwaliteitsverbetering en ketensamenwerking**, essentieel voor regio- en systeemniveau.

Het toekennen van vrijstellingen valt uitsluitend onder de verantwoordelijkheid en bevoegdheid van de praktijkinstelling en maakt geen onderdeel uit van deze cursus. Het formeel toevertrouwen van EPA-niveaus 3–6 geschiedt uitsluitend in de praktijk, met inachtneming van het aldaar geldende beleid en het vigerende beoordelingskader.

Aan (deelname aan of afronding van) deze cursus kunnen op geen enkele wijze rechten worden ontleend met betrekking tot het verkrijgen van vrijstellingen binnen andere cursustrajecten. De aanbieder van deze cursus (RSS) aanvaardt geen enkele aansprakelijkheid voor beslissingen omtrent vrijstellingen die door derden worden genomen. Verzoeken tot vrijstelling dienen door de student te worden ingediend bij en beoordeeld door de eigen praktijkinstelling.



6. E-mail tekst & korte verklaring voor ziekenhuizen en netwerk

Beste collega,

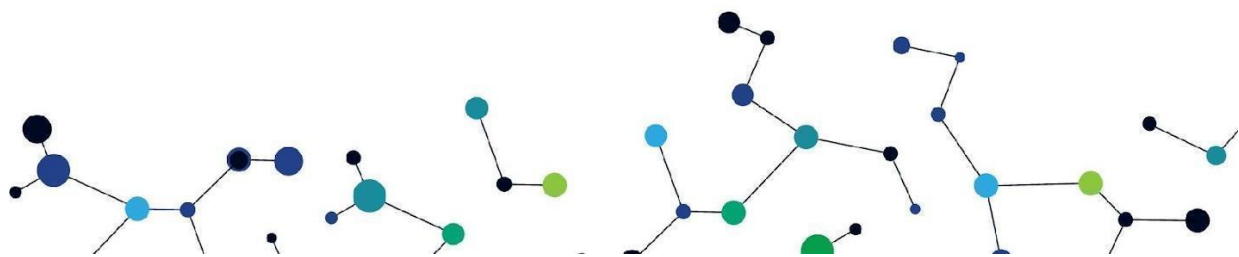
De cursus Stroke Care Verpleegkundige (acute fase) is EPA-ondersteunend en draagt bij aan ontwikkeling richting EPA-niveaus 3 t/m 6 binnen het domein Neurologie/CVA-zorg.

De cursus is praktijkgericht (blended learning, toetsing, EBP-opdracht) en levert aantoonbare bewijslast voor ontwikkeling in:

- acute en chronische CVA-zorg
- signalering en klinisch redeneren
- ketensamenwerking en interdisciplinair overleg
- kwaliteitsverbetering en Evidence-Based Practice

Formeel EPA-toevertrouwen vindt plaats binnen de praktijk en conform lokaal opleidingsbeleid. Hierbij vindt u in de bijlagen de EPA-matrix en studiegids met accreditatiepunten ter onderbouwing.

Met vriendelijke groet,
Dr. Bianca Buijck
Managing Director
Rotterdam Stroke Service





Tekst en opmaak:
Dr. Bianca Buijck
Managing Director
Evaluatie: 21 april 2028